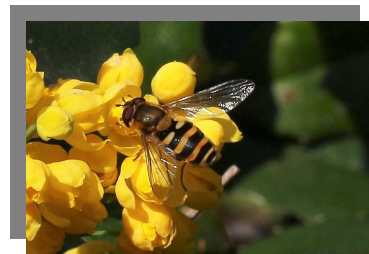


# Algemene regels en bepalingen



Geachte gast(en),

Hartelijk welkom op In 't Holt te Overloon.

Wij doen ons best uw verblijf hier zo plezierig mogelijk te maken. Het is belangrijk dat u weet welke regels gelden op het campingterrein en in het recreatieverblijf. De regels zijn opgesteld om er voor te zorgen dat eenieder een zo plezierig mogelijke tijd heeft met elkaar.

**We zijn te gast in het bos van onze bosbewoners!**

## ALGEMEEN

### Aankomst

Gasten dienen zich eerst bij de organisator of eigenaresse te melden (en in te schrijven). Workshop- en evenementskosten alsmede verblijfskosten worden vooraf betaald. Wij zijn verplicht, ieder moment van de dag, te kunnen aantonen wie zich op het terrein bevindt.

Identiteitskaarten/paspoorten: Iedereen is (vanaf 14 jaar) wettelijk verplicht te allen tijde zijn identiteitskaart of paspoort bij zich te hebben.

### Vertrek

Tijd: Dit is voor of bij aankomst duidelijk en schriftelijk gecommuniceerd. Aankomst na 13.00 uur en vertrek voor 12.00 uur.

### Parkeren

Auto's blijven zo veel mogelijk op de parkeerplaats.

Let op: aan de straatrand en in de berm mag niet worden geparkeerd.

### Huisdieren zijn niet toegestaan

### Veiligheid - Hulpdiensten

Ten behoeve van de hulpverlenende diensten (brandweer, politie, ambulance) moeten gangen, deuropeningen, toegangen en (blus)waterwinplaatsen te allen tijde vrijgehouden worden van obstakels.

### Ongevallen

De eerste hulpkoffer bevindt zich bij eigenaresse. Onderstaand een lijstje met nuttige telefoonnummers. Algemeen alarmnummer is 112.

### Overlast

Elk storend lawaai van mens, dier of object is verboden. Tussen 22.00 uur en 08.00 uur heerst algemene rust, dus geen geschreeuw en geen muziek.

### Schade

De eigenaresse en/of diens vertegenwoordiger draagt géén verantwoordelijkheid voor ongevallen, diefstal, verlies of andere schade, opgelopen tijdens het verblijf op In 't Holt.

### Aansprakelijkheid

Deelnemer, gast en organisator dienen ten alle tijden een eigen geldige WA verzekering te hebben. Eigenaresse is niet aansprakelijk voor schade zoals hierboven beschreven of door calamiteiten (storm, regen), het onklaar geraken of buiten werking stellen van technische apparatuur en het uitvallen of sluiten van voorzieningen. Eigenaresse en/of organisator zullen alles in het werk stellen om schade of het uitvallen van voorzieningen zo veel mogelijk te voorkomen. Het terrein In 't Holt wordt zo goed mogelijk onderhouden.

## **Wangedrag**

Wanneer men verblijft op In 't Holt, dan houdt dit automatisch in dat men het algemene reglement accepteert en is verplicht zich hieraan te houden. Wanneer u zich niet aan deze regels houdt zal u hierop worden aangesproken. Een herhaalde overtreding van het reglement kan na waarschuwing verwijdering van In 't Holt tot gevolg hebben.

## **Commerciële activiteiten**

Commerciële activiteiten zijn op het terrein, in welke vorm dan ook, niet toegestaan.

Alleen in overleg met eigenaresse of organisator kan van deze regel afgeweken worden.

Foto- en/of filmopname: Publicatie kan alleen met toestemming van mede-deelnemers, gasten, organisator en/of eigenaresse.



## **RECREATIEVERBLIJF EN CAMPING**

### **Sanitair**

De sanitaire installaties moeten steeds schoon achter gelaten worden na gebruik. Toiletten/douches gebruiken we samen en we moeten dezen dus ook samen schoonhouden. Denk ook aan degene die na u komt. (a.u.b. geen maandverband, doekjes in de toiletten i.v.m. verstoppingen). Afval dient in de daartoe bestemde prullenbakken en/of containers gedeponerd te worden. Kleine kinderen alleen onder begeleiding. Keuken: houd aanrecht en putje schoon. Deponeer etensrestjes in de GFT-bak. Gooi afvalwater niet tussen boompjes of struiken. De aanwezigheid van huisdieren evenals het spelen en roken in de sanitaire ruimtes is niet toegestaan.

### **Afval**

Afval dient gescheiden te worden. Er staan aparte opvangbakken voor glas, papier, batterijen, plastic/blikjes/drinkpakken, GFT en huisvuil. Het is niet toegestaan om milieubelastende vloeistoffen e.d. te lozen via het riool. Ga milieubewust om met afval.

## **RECREATIEVERBLIJF**

### **Beschikbaar**

Het campingterrein met sanitaire voorzieningen, de workshopruimte met half open keuken zijn te gebruiken voor een workshop of evenement, inclusief gang met toilet en douche. Laat niet onnodig lampen branden en apparatuur aanstaan, maar denk aan ons milieu.

### **Roken**

Is in het hele gebouw verboden!

### **Toegang poort**

De organisator van het evenement of workshop krijgt de code van de toegangspoort en sleutels van het recreatieverblijf. Zorg dat het recreatieverblijf 's nachts afgesloten is en indien niemand aanwezig is om diefstal te voorkomen.

Verlies: De kosten voor het bijmaken van sleutels zijn voor de huurder.

### **Veiligheid**

In de hal hangt naast de deur een brandblusser. Er hangen ook diverse rookmelders.

### **Vertrek**

Laat de workshopruimte en keuken (bezem)schoon en opgeruimd achter. Deponeer al het afval in de daartoe bestemde containers. Laat de vaat schoon en in kastjes achter. Zorg dat de koelkast, vaatwasser, koffiezetapparaat, magnetron en thermoskannen schoon en leeg zijn.

## CAMPING



### **Kampeersplaats**

Plaats uw kampeermiddel in overleg met organisator of eigenaresse en zodanig dat uw burens daar geen hinder van ondervinden. Houd zo veel mogelijk bruikbaar terrein over voor de workshop/evenement. Op uw staanplaats mogen geen geultjes worden gegraven en mag niets worden gebouwd. Laat bij vertrek uw eigen standplaats schoon achter.

### **Chemisch toilet**

Afvalwater bederft het milieu en dus uw leefomgeving. Gooi het dus niet weg in de omgeving van uw tent/caravan/camper maar gebruik hiervoor de afvoerpijp onder de wastafel van de buitenkraan. Deze afvoerpijp ligt onder de stoeptegel.

### **Natuur**

Heb respect voor uw omgeving, ieder levend dier en natuur!

De kosten van herstel aan vernielde/beschadigde bomen, beplantingen, afrasteringen, de bodem of de inrichtingen van de camping worden ten laste van de dader gebracht.

Het is ten strengste verboden om via de achterkant van het terrein het bos 'Overloonse Duinen' te betreden.

### **Barbecuen en Open vuur**

Op het campingterrein is een kampvuurplaats aanwezig waar u een kampvuur kunt maken, barbecuen of op houtvuur kunt koken. Buiten deze kampvuurplaats is koken, barbecuen, een vuurkorf en een kampvuur maken verboden. Op de kampvuurplaats staan 2 emmers met water. Zorg dat deze 2 emmers altijd gevuld zijn met water!

Bij extreme hitte en droogte bestaat de mogelijkheid dat op last van de brandweer het barbecueën of een vuur maken wordt verboden. Zie <https://www.natuurbrandrisico.nl/>

Als u niet tevreden bent vertel het ons!

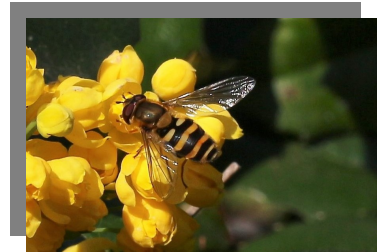
Bent u wel tevreden, vertel het een ander.

Wij wensen u een prettig verblijf op In 't Holt te Overloon.

Hélène Heijs - van der Vlist

Tel. 0681035777

## Nuttige telefoonnummers



<b>Alarmnummer</b>	112
<b>Politie</b>	0900 - 8844
<b>Huisartsenpost</b> Boxmeer Maasziekenhuis Pantein Dokter Kopstraat 1 5835 DV Beugen	0900 - 8880 Avond-, nacht- en weekenddienst
<b>Huisartsen</b> Overloon: Van den Boom Baansestraat 6 B 5825 BX Overloon of Mooij Baansestraat 6a 5825 BX Overloon	0478 - 641202  0478 - 640840
<b>Tandarts</b> Praktijk Molenbeek Hulder 12 5821 AS Vierlingsbeek	0478 - 631244
De tandarts in Overloon Bergkampweg 2a 5825 AD Overloon	0478 – 45 05 05 tijdens kantooruren 0900 – 86 02 buiten kantooruren
<b>Ziekenhuis</b> Maasziekenhuis Pantein Dokter Kopstraat 1 5835 DV Beugen	0485 - 585911
<b>Dierenarts</b> Dierenkliniek De oude melkfabriek Leunseweg 22A 5809 AA Venray-Leunen	0478 - 582690